

**UCHWAŁA NR XIII/86/2015
RADY GMINY WĄBRZEŻNO**

z dnia 25 września 2015 r.

w sprawie zaliczenia dróg do kategorii dróg gminnych.

Na podstawie art. 18 ust. 2 pkt 15 ustawy z dnia 8 marca 1990 r. o samorządzie gminnym (Dz.U. z 2013 r. poz. 594, 645 i 1318 oraz z 2014 r. poz. 379 i 1072), art. 7 ust. 2 i 3 ustawy z dnia 21 marca 1985 r. o drogach publicznych (Dz.U. z 2015r. poz. 460, 774 i 870), po zasięgnięciu opinii Zarządu Powiatu Wąbrzeskiego uchwała się, co następuje:

§ 1. 1. Zalicza się do kategorii dróg gminnych drogi określone w wykazie stanowiącym załącznik Nr 1 do uchwały.

2. Przebieg dróg zaliczonych do kategorii dróg gminnych oznaczono na mapach stanowiących załączniki Nr 2 i 3 do uchwały.

§ 2. Wykonanie uchwały powierza się Wójtowi Gminy Wąbrzeżno.

§ 3. Uchwała podlega ogłoszeniu w Dzienniku Urzędowym Województwa Kujawsko-Pomorskiego i wchodzi w życie po upływie 14 dni od dnia ogłoszenia.

Przewodniczący Rady
Gminy

Piotr Piątkowski

Załącznik Nr 1 do Uchwały Nr XIII/86/2015
Rady Gminy Wąbrzeźno
z dnia 25 września 2015 r.

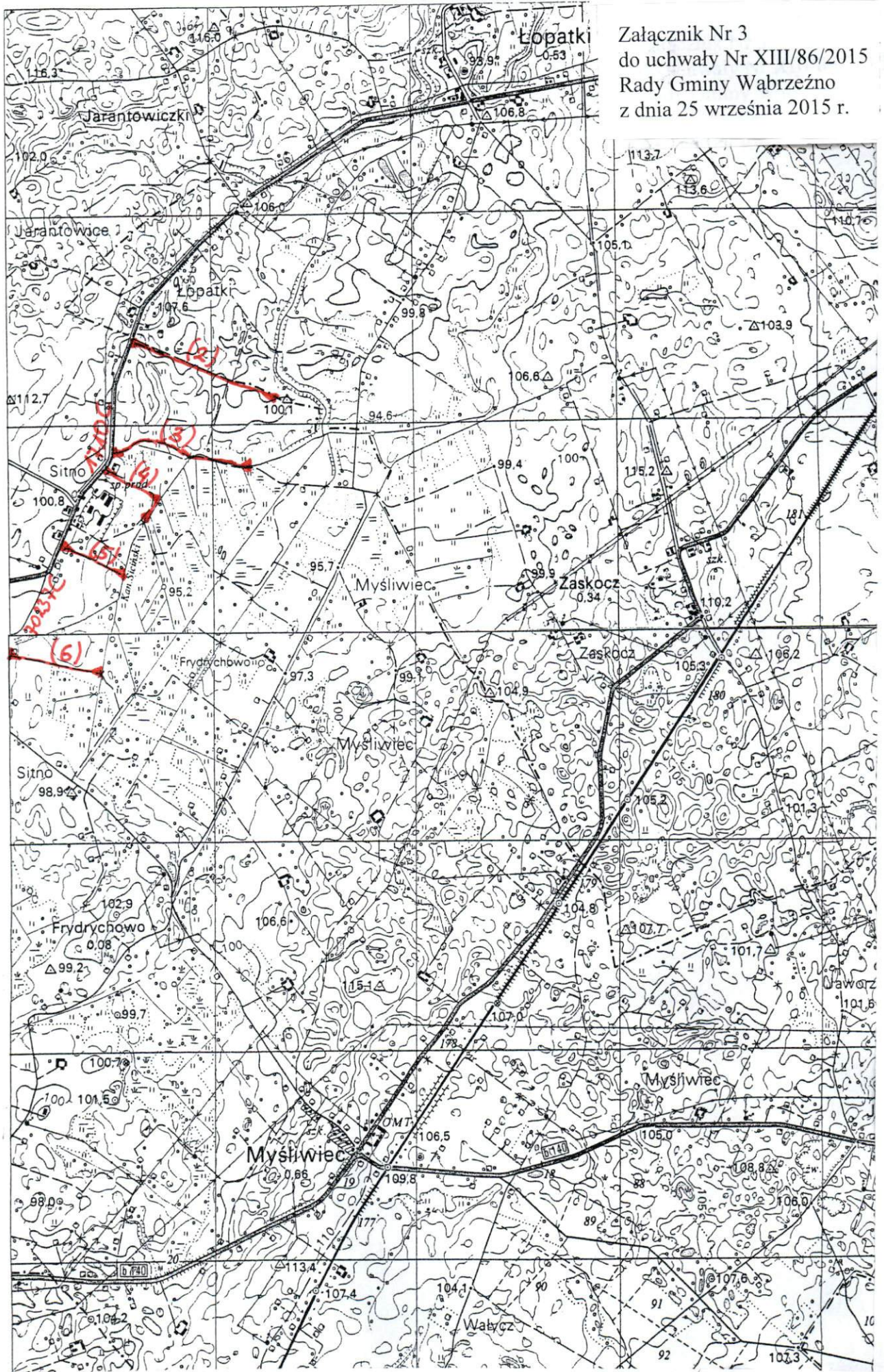
Wykaz dróg na terenie Gminy Wąbrzeźno zaliczonych do kategorii dróg gminnych

Lp.	Przebieg drogi	Lokalizacja
1	Od drogi powiatowej Nr 1708C do zabudowań	Jarantowice skrzyżowanie w km 3+780
2	Od drogi powiatowej Nr 1710C do Łopatek	Sitno skrzyżowanie w km 5+130
3	Od drogi powiatowej Nr 1710C do Frydrychowa	Sitno skrzyżowanie w km 4+570
4	Od drogi powiatowej Nr 1710C do zabudowań	Sitno skrzyżowanie w km 4+490
5	Od drogi powiatowej Nr 1710C do zabudowań	Sitno skrzyżowanie w km 4+175
6	Od drogi gminnej Nr 70237C do Frydrychowa	Sitno skrzyżowanie w km 0+435

Załącznik Nr 2
do uchwały Nr XIII/86/2015
Rady Gminy Wąbrzeźno
z dnia 25 września 2015 r.



Załącznik Nr 3
do uchwały Nr XIII/86/2015
Rady Gminy Wąbrzeźno
z dnia 25 września 2015 r.



Uzasadnienie

Stosownie do treści art. 7 ust. 2 ustawy z dnia 21 marca 1985 r. o drogach publicznych (Dz.U. z 2015r. poz. 460, 774 i 870) zaliczenie do kategorii dróg gminnych następuje w drodze uchwały rady gminy po zasięgnięciu opinii właściwego zarządu powiatu. Drogi objęte uchwałą stanowią sieć uzupełniającą służącą miejscowym potrzebom. Zaliczenie ww. dróg do kategorii dróg gminnych stanowi podstawę do nadania numeracji drogom przez zarząd województwa kujawsko-pomorskiego, zgodnie z cytowaną wyżej ustawą o drogach publicznych.

Podjęcie niniejszej uchwały wpłynie na usprawnienie administrowania siecią dróg na terenie Gminy Wąbrzeźno